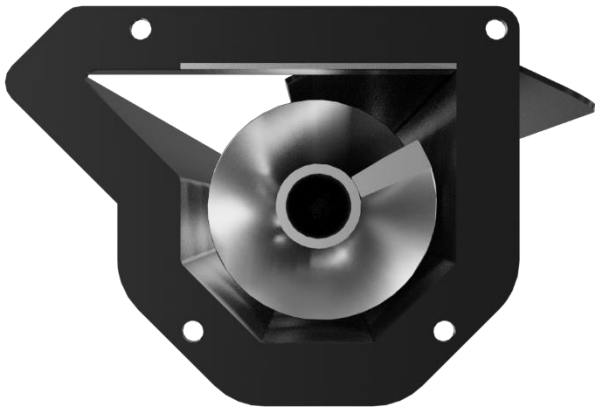


ECO-SCHNECKENKANAL - EFFIZIENZ UND SICHERHEIT

Die durchdachte neue asymmetrische Formgebung des Schneckenkanals erhöht die gesamte Betriebssicherheit

NEU

Bis 60% wird Schnecke geschont!



GEOMETRIE ERHÖHT EFFIZIENZ UND SENKT KOSTEN

Der ECOS verfügt über einen hocheffizienten Sicherheits-ECO-Schneckenkanal mit maximaler Betriebssicherheit.

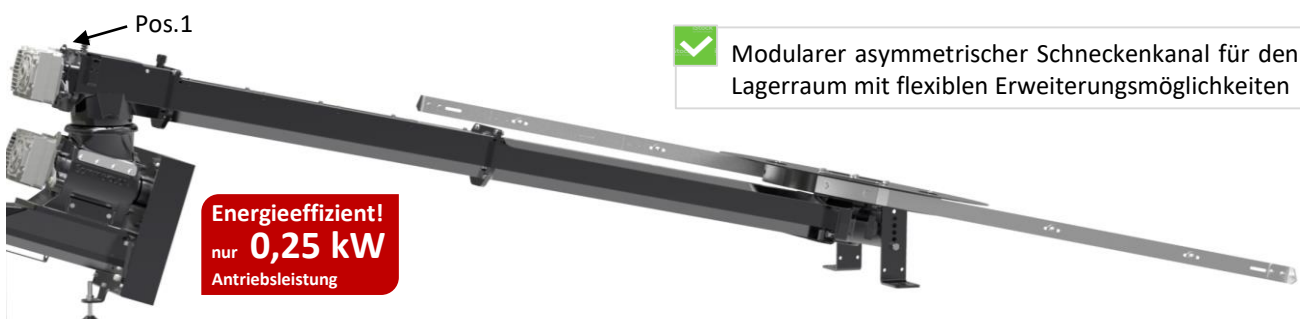
- ✓ Durch eine spezielle Seiten-Antriebs-Technologie führt der asymmetrische ECO-Schneckenkanal bis 60% des Brennstoffes nicht direkt in der Schnecke, sondern daneben in der Kanalerweiterung. Somit können größere Holzstücke und Fremdkörper problemlos transportiert werden
- ✓ Besonders leichtgängiger und leiser Betrieb bei maximaler Fördermenge
- ✓ Minimaler Verschleiß der Schnecke und des Schneckenkanals
- ✓ Extrem geringer Stromverbrauch und somit sehr energiesparend

ALTERNATIVE SYSTEME

- ✗ Sollten alternative Systeme mit Schneckenkanälen ohne eine asymmetrische Formgebung ausgestattet sein, könnten damit keine Fremdkörper (Nägel, sonstige metallische Gegenstände) seitlich an der Schnecke vorbei geführt werden. Dies könnte zu starkem Verschleiß, Beschädigungen und hohen Kosten führen.

MODULARER AUSTRAGUNGSKANAL UND FÖRDERSCHECKE

Durch serienmäßige Verlängerungsmodule lassen sich der Austragungskanal und die Austragungsschnecke verlängern



- ✓ Modularer asymmetrischer Schneckenkanal für den Lagerraum mit flexiblen Erweiterungsmöglichkeiten

- ✓ Extrem flexible Aufstellungsmöglichkeiten
- ✓ Dreifache Drehmomentstütze (Dreipunktlagerung) mit integrierten Geräusch-Absorbierenaufsätzen (Pos.1). Verwindungen des Austragungsmotors und Geräuschentwicklungen werden lautlos vermieden
- ✓ Getriebemotor (Austragungsschnecke) mit 0,25 kW
- ✓ Schnelle und einfache Montage
- ✓ Bei baulichen Längenveränderungen muss weder geschnitten noch geschweißt werden

ALTERNATIVE SYSTEME

- ✗ Verwenden alternative Systeme Austragungskanäle und Förderschnecken die nicht modular aufgebaut sind, könnte dies zu einer Inflexibilität bei der Aufstellung führen. Falls ein Teilbereich, aufgrund einer Beschädigung, getauscht werden muss (Montage-, Flex- und Schweißarbeiten), könnten hohe Kosten entstehen.