

# MIT SOFTWAREASSISTENT WIZARD KINDERLEICHTE INBETRIEBNAHME

Mit dem automatischen Assistenten (Wizard) wird man schnell und zuverlässig durch die Inbetriebnahme geführt

**NEU**

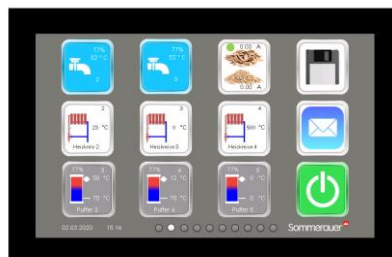
**WIZARD+**  
Technologie (Inbetriebnahme)

**Bis zu 40% schnellere Inbetriebnahme möglich!**

**PATENTIERT**  
Patent-Nr. EP3789685B1

## INTELLIGENTE VEREINFACHUNG DER INBETRIEBNAHME MIT EINEM SOFTWAREASSISTENTEN

Mit dem Softwareassistenten des ECOS wird der Techniker schnell, logisch und zuverlässig mit einem automatisierten Dialog durch die Inbetriebnahme geführt. Wie bei der Erstinbetriebnahme eines Handys fragt der Wizard z.B. automatisch ab, wie viele Heizkreise, Puffer, Boiler und Module benötigt werden. Nach der jeweiligen Eingabe des Technikers entstehen automatisch die dazugehörigen Icons in der richtigen Anzahl. Innerhalb von Sekunden wird somit fehlerfrei die softwaretechnische Inbetriebnahme durchgeführt. Damit wird automatisch die Software mit der Hardware verheiratet und final verknüpft! Diese Technologie spart Zeit und somit bares Geld, verhindert Fehler und führt kinderleicht durch die Inbetriebnahme.



✓ Automatischer Softwareassistent der schnell, logisch und zuverlässig durch die Inbetriebnahme führt. Das spart Zeit, Geld und verhindert Fehler

✓ Durch den innovativen Softwaredialog mit dem Inbetriebnahmeassistenten ist die Inbetriebnahme und die Einstellung der Wärmeverteilung kinderleicht

✓ Softwareassistent, wie man ihn bereits aus der Smartphone-Technologie kennt

✓ Intuitiv und selbsterklärend in einem automatisierten Prozess, der Software und Hardware verheiratet!

## ALTERNATIVE SYSTEME

✗ Bei alternativen Inbetriebnahmen kann es sein, dass die Menüführung nicht automatisiert ist. Damit steigt die Gefahr, dass man umständlich durch das Menü blättern muss, wodurch es zu falschen Einstellungen in der Wärmeverteilung und am Kessel kommen kann. Eine umständliche Bedienoberfläche und Korrekturen bei der Inbetriebnahme kosten unnötig Zeit und Geld. Ebenso kann es vorkommen, dass bei alternativen Inbetriebnahmen die Software und Hardware, innerhalb der Inbetriebnahme, nicht automatisch miteinander verknüpft werden.

## AUTOMATISCHE BRENNSTOFFERKENNUNG UND BRENNSTOFFREGELUNG

Pellets oder Hackgut werden vom ECOS automatisch erkannt und Feuchtigkeitszustände perfekt verarbeitet

**NEU**

**ECO AUTOMATIC FUEL+**  
Technologie (KI)

**Vollautomatisch höchste Energieeffizienz bei unterschiedlichem Brennstoff!**

## VOLLAUTOMATISCHE BRENNSTOFFERKENNUNG MIT HÖCHSTER ENERGIEEFFIZIENZGEWINNUNG

Weltweit modernste ECOS-Technologie erkennt den Brennstoff vollautomatisch und stellt perfekte Verbrennungsbedingungen in unterschiedlichen Brennstoff-Feuchtigkeitsbereichen selbstständig ein.

✓ ECOS-Technologie erkennt vollautomatisch ob Pellets oder Hackgut verbrannt werden und stellt den Automatikbetrieb ideal darauf ein

✓ Brennstoffzustände wie z.B. sehr trocken, normal feucht u. feucht werden selbstständig erkannt u. perfekt mit höchster Energieeffizienz verarbeitet

✓ Hohe Brennstoffausnutzung und Kostenersparnis mit perfekter emissionsarmer Hybrid-Verbrennung

✓ Gleichbleibend höchster Wirkungsgrad, trotz unterschiedlicher Brennstoffqualitäten